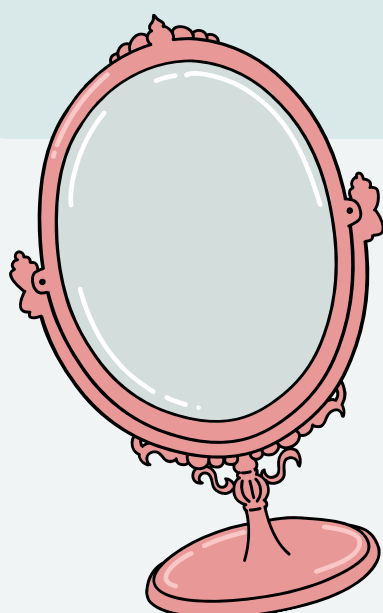


GRAZIE AL CONTRIBUTO STRAORDINARIO DELLA CEI QUESTI PROGETTI VEDONO LA LORO REALIZZAZIONE A SOSTEGNO DI ADOLESCENTI, GIOVANI E FAMIGLIE.



Ritrovarsi

L'obiettivo principale è aiutare i destinatari a riconoscere e abbandonare comportamenti che sono negativi o dannosi per la loro vita. Attraverso interventi volti a promuovere l'adozione di comportamenti più sani e funzionali.



Riconoscersi

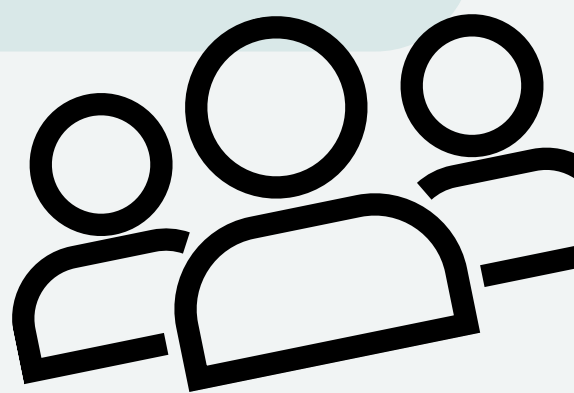


L'obiettivo è promuovere la crescita personale, il benessere emotivo e la ricerca di una vita significativa. Attraverso un sostegno, che permetta di accettare le proprie fragilità e scoprire le proprie potenzialità; entrando in contatto con il mondo emotivo e dei bisogni esistenziali e, riconciliando l'individuo con le figure di riferimento significative, si protende alla ridefinizione di un nuovo progetto di vita basato sul significato ed esistenza



Progetto di reinserimento sociale

L'obiettivo è favorire il recupero e l'integrazione delle persone nel contesto sociale, lavorativo e personale, offrendo loro le opportunità e le risorse necessarie per sviluppare una vita appagante e indipendente.



Progetto semiresidenziale per Adolescenti



il servizio è volto a supportare e guidare ogni individuo, coinvolto nel progetto, nel superare comportamenti disfunzionali, affrontare il conflitto interno dell'adolescenza, sviluppare competenze sociali e decisionali, nonché acquisire una maggiore consapevolezza di sé stessi e delle proprie scelte di vita. L'obiettivo finale è favorire un percorso di crescita individuale e di miglioramento della qualità della vita.



Aiutarsi in famiglia

Gli interventi mirano a comprendere e analizzare le dinamiche familiari, stimolare un desiderio di cambiamento, offrire supporto emotivo alla famiglia, facilitare la riconciliazione e il recupero delle rotture emotive all'interno del nucleo familiare. Inoltre, si cerca di fornire strumenti e risorse per sviluppare modalità comunicative sane e migliorare le funzioni genitoriali. L'obiettivo finale è promuovere un ambiente familiare sano, armonioso e funzionale.



DONA IL TUO 8XMILLE ALLA CHIESA CATTOLICA